

Calendrier de collecte

Communauté de Communes du Pays Orne-Moselle

2026

Marange
Silvange
Secteur 1

JANVIER

	Lun	Mar	Mer	Jeu	Ven	Sam	Dim
01				1	2	3	4
02	5	6	7	8	9	10	11
03	12	13	14	15	16	17	18
04	19	20	21	22	23	24	25
05	26	27	28	29	30	31	

FÉVRIER

	Lun	Mar	Mer	Jeu	Ven	Sam	Dim
05							1
06	2	3	4	5	6	7	8
07	9	10	11	12	13	14	15
08	16	17	18	19	20	21	22
09	23	24	25	26	27	28	

MARS

	Lun	Mar	Mer	Jeu	Ven	Sam	Dim
09							1
10	2	3	4	5	6	7	8
11	9	10	11	12	13	14	15
12	16	17	18	19	20	21	22
13	23	24	25	26	27	28	29
14	30	31					

AVRIL

	Lun	Mar	Mer	Jeu	Ven	Sam	Dim
14			1	2	3	4	5
15	6	7	8	9	10	11	12
16	13	14	15	16	17	18	19
17	20	21	22	23	24	25	26
18	27	28	29	30			

MAI

	Lun	Mar	Mer	Jeu	Ven	Sam	Dim
18					1	2	3
19	4	5	6	7	8	9	10
20	11	12	13	14	15	16	17
21	18	19	20	21	22	23	24
22	25	26	27	28	29	30	31

JUIN

	Lun	Mar	Mer	Jeu	Ven	Sam	Dim
23	1	2	3	4	5	6	7
24	8	9	10	11	12	13	14
25	15	16	17	18	19	20	21
26	22	23	24	25	26	27	28
27	29	30					

■ Collecte sélective ■ Collecte Ordures Ménagères ■ Collecte Sélective + Collecte Ordures Ménagères

IMPORTANT :

Les contenants (sacs ou conteneurs) doivent être IMPÉRATIVEMENT sortis la veille du jour de la collecte à partir de 20h.
Lors des jours fériés, les reports de collecte peuvent évoluer, renseignez-vous auprès de la CCPOM.

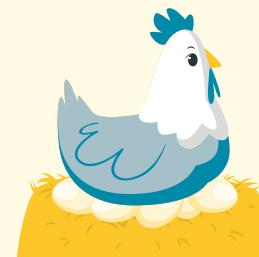
Pour vous aider à réduire vos déchets, la CCPOM propose plusieurs subventions :

Composteur

50% du prix d'achat, plafonnée à 75€, pour l'achat d'un composteur en plastique ou en bois, de 300L minimum.



Poulailler ou Lombricomposteur



50% du prix d'achat TTC, plafonnée à :
• 100€ pour l'achat d'un poulailler (achat des poules à la charge de l'habitant) ;
• 75€ pour l'achat d'un lombricomposteur.

Couches lavables

30% du montant TTC, plafonnée à 100€, pour l'achat de couches lavables et accessoires, au bénéfice des familles et assistants maternels du territoire.

La CCPOM vous accueille :

Du lundi au jeudi de 8h30 à 12h et de 13h30 à 17h
et le vendredi de 8h30 à 12h et de 13h30 à 16h30

1, rue Alexandrine 57120 ROMBAS
Tél. 03 87 58 32 32 - servicedechets@ccpom.fr

www.ccpom.fr

Calendrier de collecte

Communauté de Communes du Pays Orne-Moselle

2026

Marange
Silvange
Secteur 1

JUILLET

	Lun	Mar	Mer	Jeu	Ven	Sam	Dim
27			1	2	3	4	5
28	6	7	8	9	10	11	12
29	13	14	15	16	17	18	19
30	20	21	22	23	24	25	26
31	27	28	29	30	31		

AOÛT

	Lun	Mar	Mer	Jeu	Ven	Sam	Dim
31						1	2
32	3	4	5	6	7	8	9
33	10	11	12	13	14	15	16
34	17	18	19	20	21	22	23
35	24	25	26	27	28	29	30
36	31						

SEPTEMBRE

	Lun	Mar	Mer	Jeu	Ven	Sam	Dim
36		1	2	3	4	5	6
37	7	8	9	10	11	12	13
38	14	15	16	17	18	19	20
39	21	22	23	24	25	26	27
40	28	29	30				

OCTOBRE

	Lun	Mar	Mer	Jeu	Ven	Sam	Dim
40				1	2	3	4
41	5	6	7	8	9	10	11
42	12	13	14	15	16	17	18
43	19	20	21	22	23	24	25
44	26	27	28	29	30	31	

NOVEMBRE

	Lun	Mar	Mer	Jeu	Ven	Sam	Dim
44						1	
45	2	3	4	5	6	7	8
46	9	10	11	12	13	14	15
47	16	17	18	19	20	21	22
48	23	24	25	26	27	28	29
49	30						

DÉCEMBRE

	Lun	Mar	Mer	Jeu	Ven	Sam	Dim
49		1	2	3	4	5	6
50	7	8	9	10	11	12	13
51	14	15	16	17	18	19	20
52	21	22	23	24	25	26	27
01	28	29	30	31			

■ Collecte sélective ■ Collecte Ordures Ménagères ■ Collecte Sélective + Collecte Ordures Ménagères

IMPORTANT :

Les contenants (sacs ou conteneurs) doivent être IMPÉRATIVEMENT sortis la veille du jour de la collecte à partir de 20h.
Lors des jours fériés, les reports de collecte peuvent évoluer, renseignez-vous auprès de la CCPOM.

Les consignes de tri se simplifient

Désormais, c'est simple, tous les emballages et les papiers se trient.



Bouteilles et flacons en plastique



Emballages en carton
et briques alimentaires



Emballages métalliques



Tous les papiers

Et maintenant : tous les emballages en plastique :

Pot de yaourt, barquette, film, blister, ...



Bien vidés, non lavés, non imbriqués.

Et comme toujours :

- Le verre est à déposer dans les points d'apport volontaire.
- Les objets encombrants, déchets dangereux et grands cartons sont à apportés en déchèterie.
- Les sacs de tri sont disponibles toute l'année en mairie et à la CCPOM.

Horaires des Déchèteries

Basculement ÉTÉ/HIVER aux changements officiels d'horaires
(ÉTÉ : dernier dimanche de mars, HIVER : dernier dimanche d'octobre)

Déchèterie de Amnéville-Moulin Neuf / Sainte-Marie-aux-Chênes

	Hiver	Été
Lundi	14h - 16h	14h - 18h
Mardi	14h - 16h	14h - 18h
Mercredi	9h30 - 12h	9h30 - 12h
Jeudi	9h30 - 12h	14h - 18h
Vendredi	9h30 - 12h	14h - 18h
Samedi	9h30 - 12h	9h30-18h

Déchèterie de Marange-Silvange / Moyeuve-Grande

	Hiver	Été
Lundi	9h30 - 12h	9h30 - 12h
Mardi	9h30 - 12h	14h - 16h
Mercredi		14h - 16h
Jeudi		14h - 16h
Vendredi	9h30 - 12h	14h - 16h
Samedi	9h30 - 12h	14h - 16h